



dialkové ovládanie



Motx-r & Motx-s

Návod na inštaláciu a používanie



Nice Spa

Oderzo TV Italia
Tel. +39.0422.85.38.38
Fax +39.0422.85.35.85
info@niceforyou.com

Nice Padova

Sarmeola di Rubano PD Italia
Tel. +39.049.89.78.93.2
Fax +39.049.89.73.85.2
info.pa@niceforyou.com

Nice Roma

Roma Italia
Tel. +39.06.72.67.17.61
Fax +39.06.72.67.55.20
info.roma@niceforyou.com

Nice Rhône-Alpes

Decines Charpieu France
Tel. +33.(0)4.78.26.56.53
Fax +33.(0)4.78.26.57.53
info.lyon@nicefrance.fr

Nice France

Buchelay
Tel. +33.(0)1.30.33.95.95
Fax +33.(0)1.30.33.95.96
info@nicefrance.fr

Nice France Sud

Aubagne France
Tel. +33.(0)4.42.62.42.52
Fax +33.(0)4.42.62.42.50
info.marseille@nicefrance.fr

Nice Belgium

Leuven (Heverlee)
Tel. +32.(0)16.38.69.00
Fax +32.(0)16.38.69.01
info@nicebelgium.be

Nice España Madrid

Tel. +34.9.16.16.33.00
Fax +34.9.16.16.30.10

Nice España Barcelona

Tel. +34.9.35.88.34.32
Fax +34.9.35.88.42.49

Nice China

Shanghai
Tel. +86.21.525.706.34
Fax +86.21.621.929.88
info@niceforyou.com.cn

Nice Polska

Pruszków
Tel. +48.22.728.33.22
Fax +48.22.728.25.10
info@nice.com.pl

IST162 4851 REV00

www.niceforyou.com

COMPANY
WITH QUALITY SYSTEM
CERTIFIED BY DNV
=ISO 9001/2000 =

Nice Gate is the doors and gate automation division of Nice

Nice Screen is the rolling shutters and awnings automation division of Nice

CE 0682

AXIAL
automatické brány

COMPANY
WITH QUALITY SYSTEM
CERTIFIED BY DNV
=ISO 9001/2000 =

Nice

Upozornenia:

Tento návod sa vzťahuje k MOTX-R a MOTX-S a nemôže byť použitý pre iné výrobky.

- Pripomíname, že zariadenia automatických brán a dverí musia byť inštalované výhradne kvalifikovaným technickým personálom a pri plnom rešpektovaní noriem a predpisov.
- Pred začatím inštalácie skontrolujte vhodnosť zariadenia pre požadované použitie. So zvláštnou pozornosťou overte zhodu parametrov uvedených v kapitole „Technické parametre“.
- Tento výrobok je určený na ovládanie otvárania dverí a brán, iné použitie sa považuje za nevhodné.

1) Popis výrobku

MOTXR a MOTXS sú 2-kanálové vysielacie, ktoré sa aktivujú jedine po vyfukaní vhodnej kombinácie.

Sú konštruované tak, aby mohli byť inštalované aj vo vonkajšom prostredí.

Používajú vysielaciu frekvenciu 433,92 MHz s technológiou Rollin Code, ktorá garantuje maximálnu bezpečnosť, nakoľko vysielaný kód sa mení pri každom vysielaní.

- MOTX-R používa kódovanie Nice typu FLOR,
- MOTX-S používa kódovanie Nice typu SMILO.

Priemerný dosah je 200 m vo voľnom priestore a 35 m vo vnútri hál.

MOTX-R a MOTX-S sú napájané z batérie, takže ako každý vysielateľ nevyžadujú si žiadne vonkajšie elektrické zapojenie.

Sú navrhnuté tak, aby autonómia fungovania batérie bola vyššia ako 2 roky pri používaní s 10 vysielaniami denne.

Na zaručenie takejto autonómie MOTX-R a MOTX-S obsahujú senzor, ktorý umožňuje aktiváciu osvetlenia klávesnice len vtedy, keď je slabé osvetlenie priestoru. Okrem toho majú systém automatického vypínania, ktorý sa spustí 6 sekúnd po použití.

Na avizovanie stavu opotrebenia užívateľovi disponujú MOTX-R a MOTX-S oznamovacím zariadením, ktoré vydáva akustické signály. Prostredníctvom počtu a trvania popisujú stav podľa nasledovnej tabuľky:

Akustický signál	Stav
1 krátke pípnutie	Signalizuje stlačenie tlačidla
1 dlhé pípnutie	Signalizuje automatické vypnutie
3 dlhé pípnutia	Signalizuje vykonanú zmenu kombinácie
5 krátkych pípnutí	Signalizuje chybné zadanie alebo zmenu kombinácie
10 rýchlych pípnutí	Signalizuje, že je vybitá batérie, preto ju vymeňte

2) Inštalácia

Skôr ako fyzicky nainštalujete MOTX-R alebo MOTX-S, doporučujeme vám vykonať praktickú skúšku na zhodnotenie funkčnosti a efektívnosti dosahu.

Berte tiež do úvahy, že ak je batéria vybitá, môže to viesť k zníženiu dosahu o 25-30 %.

2.1) Umiestnenie

Je vhodné pozorne zhodnotiť miesto, kam upevniť MOTX-R alebo MOTX-S. Okrem vzdialenosti od prijímača, vyhnite sa umiestneniu v blízkosti alebo, ešte horšie, na železné konštrukcie, ktoré by mohli pôsobiť rušivo. Kryt má stupeň ochrany IP 54, je teda vhodný do vonkajšieho prostredia.

2.2) Upevnenie

Po zhodnotení funkčnosti systému je možné upevniť MOTX-R alebo MOTX-S vo vhodnej výške, ako znázorňuje obr. 1.

3) Spôsoby používania

Používanie klávesnice sa zakladá na „kombináciách“, čiže na 1- až 9-ciferných číslach, ktoré musí užívateľ zostaviť stláčaním jednotlivých tlačidiel. Po zadaní kombinácie sa môže stlačiť potvrdzujúce tlačidlo ◀ alebo ▶ na vyslanie aktivačného príkazu resp. - na kanáli 1 prijímača sa stlačí ◀ - na kanáli 2 prijímača sa stlačí ▶.

Prirodzene, príkaz bude vyslaný, iba ak je kombinácia platná. Ak by bola kombinácia chybná, budete počuť akustický tón hlásiaci chybu. Kombinácia musí byť správna v celej svojej forme. Ak je napr. správna 0422, za chybné sa považujú 422, 10422, 04222 a pod. Ak teda počas zadávania urobíte chybu, treba hneď stlačiť potvrdzujúce tlačidlo ◀ alebo ▶ a po akustickom signáli hlásiacom chybnú kombináciu zadajte tú správnu. Počas zadávania kombinácie máte čas 6 sekúnd medzi stlačením jedného tlačidla a toho nasledujúceho. Po vypršaní tohto limitu treba kombináciu zadať odznovu.

Vo výrobnnej fáze je zadaná jedna štandardná kombinácia na aktiváciu prvého kanála a jedna na aktiváciu druhého kanála.

Tieto vopred nastavené kombinácie sú nasledovné:

1. kombinácia oprávňuje vyslanie kódu priradeného k tlačidlu ◀. Na začiatku je táto kombinácia **11**.

2. kombinácia oprávňuje vyslanie kódu priradeného k tlačidlu ▶. Na začiatku je táto kombinácia **22**.

4) Zmena kombinácie

Tab. A Zmena kombinácie priradenej k 1. kanálu	Príklad
Táto funkcia umožňuje zmeniť kombináciu priradenú k 1. kanálu ◀	
1. Stlačte tlačidlo „0“ a, držiak ho stlačené, stlačte a uvoľnite tlačidlo ◀	0 ◀
2. Uvoľnite tlačidlo „0“	
3. Naťukajte aktuálnu (starú) kombináciu a stlačte tlačidlo ◀	11 ◀
4. Naťukajte novú kombináciu (max. 8-cifernú) a stlačte tlačidlo ◀	070576 ◀
5. Naťukajte ešte raz novú kombináciu a stlačte tlačidlo ◀	070576 ◀

Tab. B Zmena kombinácie priradenej k 2. kanálu	Príklad
Táto funkcia umožňuje zmeniť kombináciu priradenú k 2. kanálu ▶	
1. Stlačte tlačidlo „0“ a, držiak ho stlačené, stlačte a uvoľnite tlačidlo ▶	0 ▶
2. Uvoľnite tlačidlo „0“	
3. Naťukajte aktuálnu (starú) kombináciu a stlačte tlačidlo ▶	22 ▶
4. Naťukajte novú kombináciu (max. 8-cifernú) a stlačte tlačidlo ▶	28111976 ▶
5. Naťukajte ešte raz novú kombináciu a stlačte tlačidlo ▶	28111976 ▶

Poznámka 1: Ak sú dve zadané kombinácie rovnaké, po vytukaní kombinácie je možné stlačiť bez rozdielu tak ◀ ako aj ▶.

Poznámka 2: Ak sa zadávajú 0-ciferné kombinácie, stráca sa bezpečnosť, keďže na vykonanie vysielania stačí stlačiť ◀ alebo ▶ bez potreby predchádzajúceho vytukania kombinácie.

5) Normálne používanie

Tab. C Normálne používanie na aktiváciu 1. kanála	Príklad
1. Naťukajte kombináciu priradenú k 1. kanálu	070576 ◀
2. Stlačte tlačidlo ◀	

Tab. C Normálne používanie na aktiváciu 2. kanála	Príklad
1. Naťukajte kombináciu priradenú k 2. kanálu	28111976 ▶
2. Stlačte tlačidlo ▶	

6) Údržba

MOTX-R a MOTX-S si nevyžadujú zvláštnu pozornosť. Pravidelne kontrolujte prípadnú prítomnosť vlhkosti alebo tvorbu oxidácie a očistite zariadenie od prípadných prachových usadenín.

6.1) Výmena batérii

Na výmenu batérii treba vytiahnuť klávesnicu z držiaka, ako znázorňujú obr. 2A a 2B.

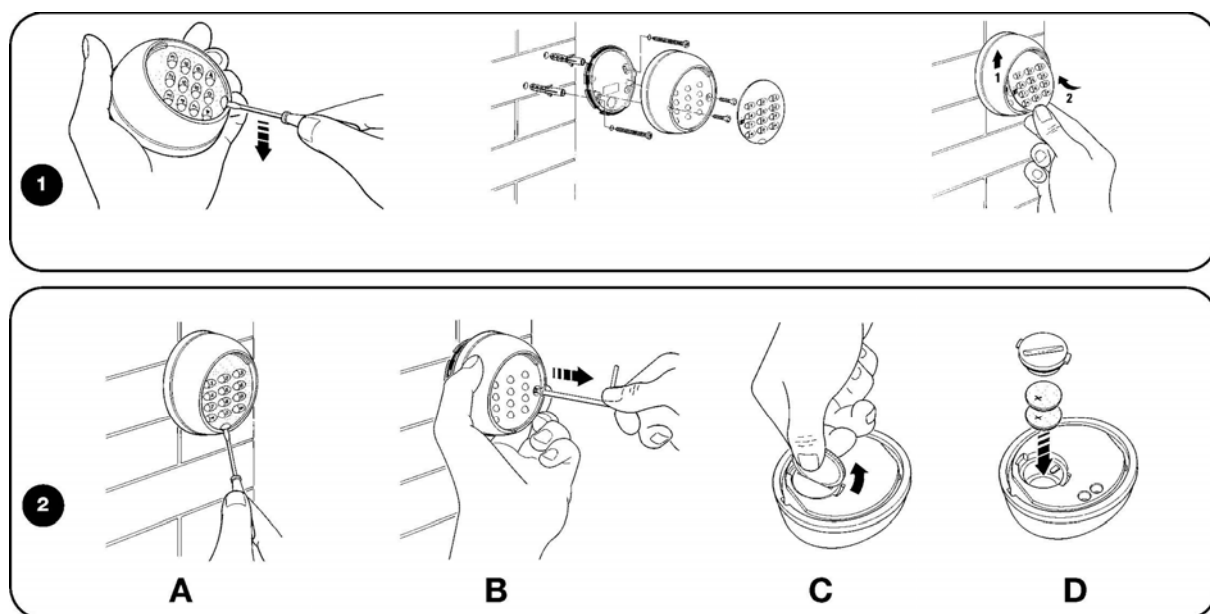
Potom pomocou mince odtočiť zátku proti smeru hodinových ručičiek, viď obr. 2C. Teraz vymeňte batérie, pričom dávajte pozor, aby ste obe vložili kladným pólom (+) smerom hore, ako znázorňuje obr. 2D.

Zatvorte zátku, pričom dávajte pozor, aby ste nezničili tesnenie, a opäť vložte klávesnicu do držiaka.

7) Likvidácia

Tento výrobok je zložený z rôznych druhov materiálov, z ktorých niektoré môžu byť recyklované (hliník, plast) a iné musia byť zlikvidované (elektronické karty). Informujte sa o spôsobe recyklovania a likvidácie odpadu v súlade s platnými miestnymi normami.

Pozor: Vybité batérie a niektoré elektronické komponenty sú vysoko jedovaté, je preto povinné ich odovzdať do separovaného zberu.



Technické parametre

Napájanie	: 6 Vdc s 2 lítiovými batériami typu CR2430
Životnosť batérie	: odhadom 2 roky pri 10 vysielaniach denne
Frekvencia	: 433,92 MHz +/- 100 KH
Radiačný výkon	: odhadom cca 1 mW e.r.p.
Rádiové kódovanie	MOTX-R : Rolling code 52 bit FLOR
	MOTX-S : Rolling code 64 bit SMILO
Teplota fungovania	: -20 °C + 55 °C
Počet číier kombinácie	: od 0 do 8
Odhadovaný dosah	: 200 m; 35 m vo vnútri hál
Stupeň ochrany	: IP 54
Rozmery	: 85 x 75 x 35 mm
Váha	: 150 g

Poznámka: Všetky technické parametre sa vzťahujú k teplote 20 °C.

Nice S.p.A. si vyhradzuje právo vykonávať úpravy na výrobkoch, kedykoľvek to bude považovať za potrebné.